

# 1. Opgave Westerbroek-West

## Wat is de opgave?

Natuurontwikkeling in Westerbroek-West om natuurgebieden beter met elkaar te verbinden via het Natuur Netwerk Nederland. Met de nieuwe inrichting versterken we de natuur, het landschap en het watersysteem.

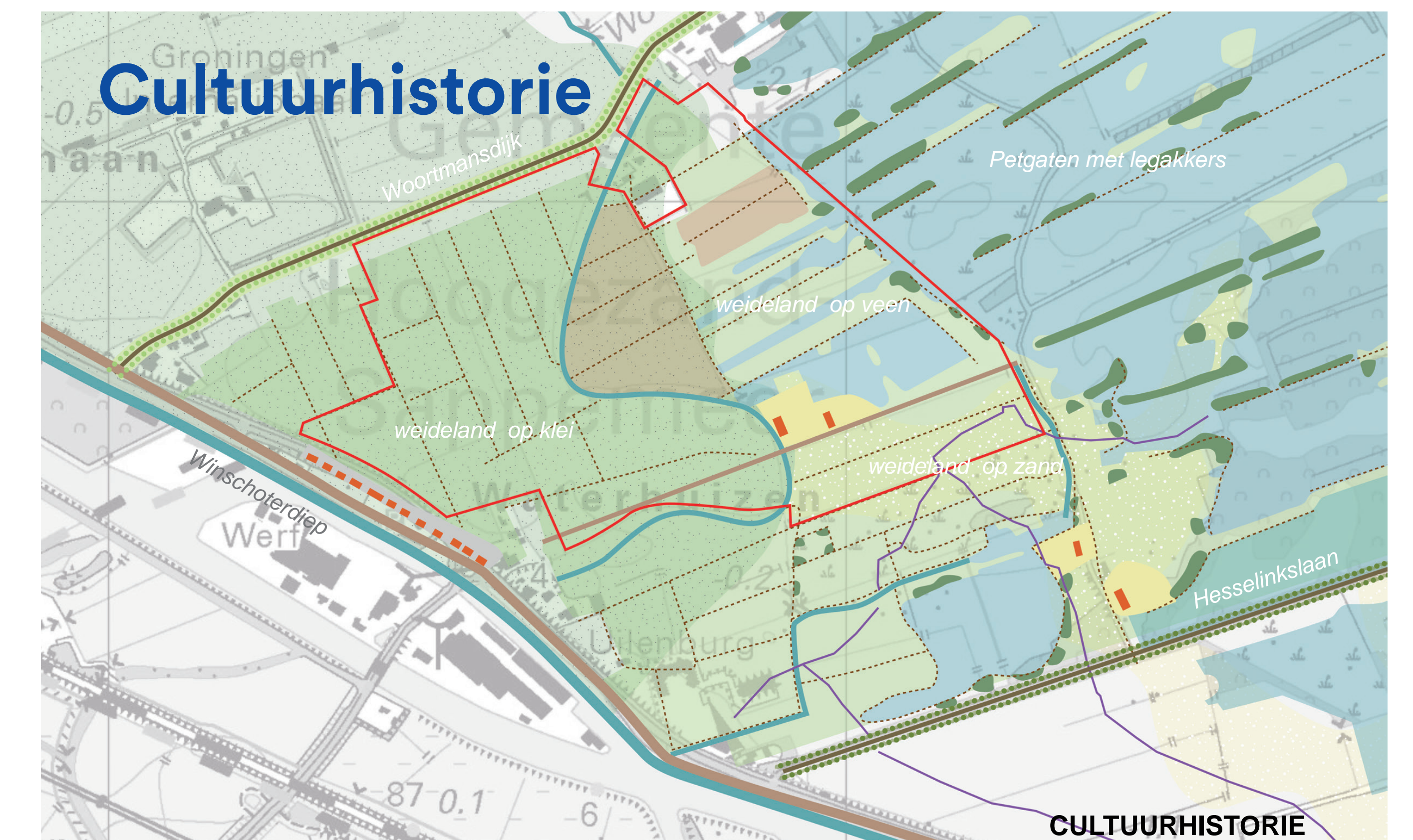
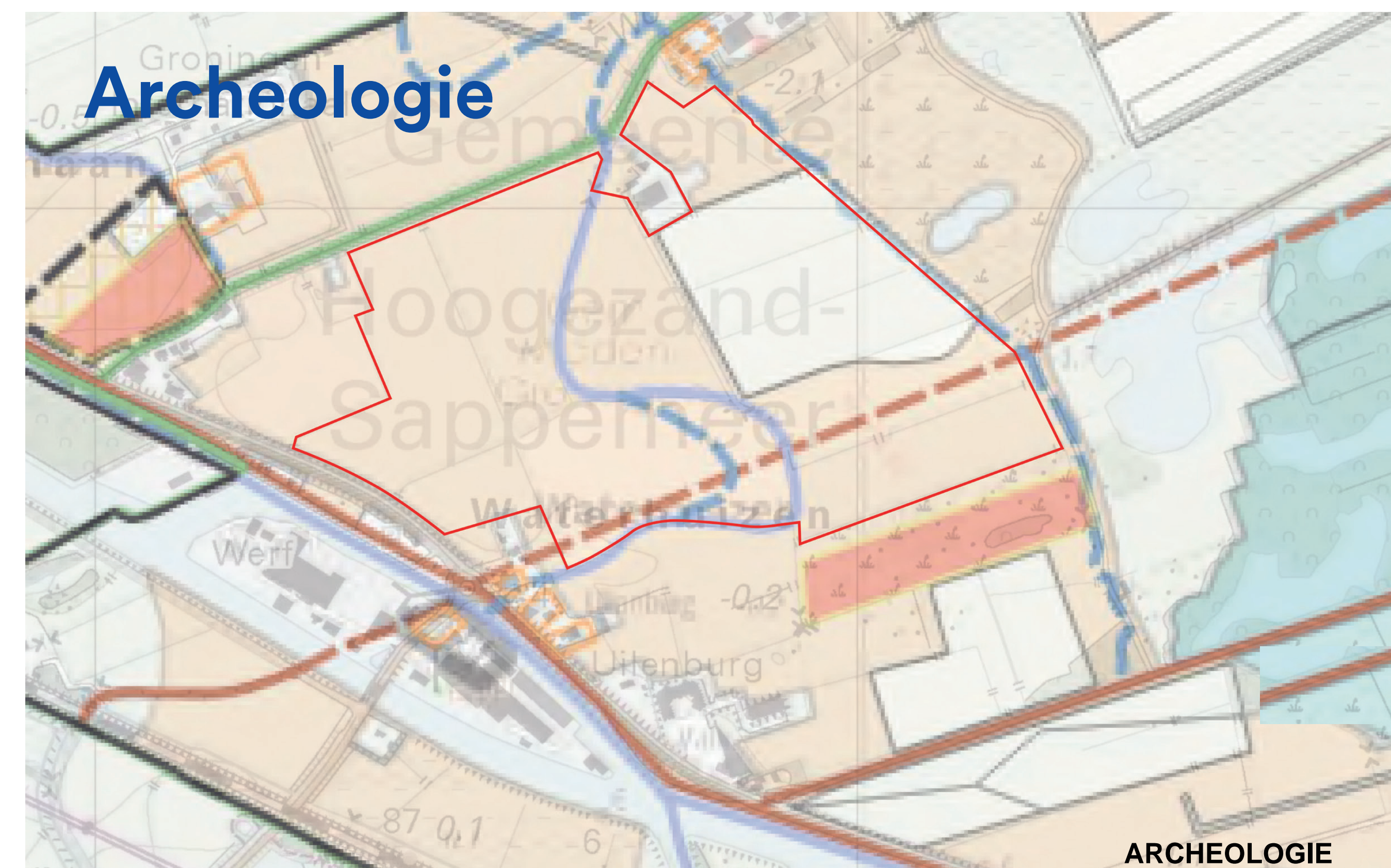
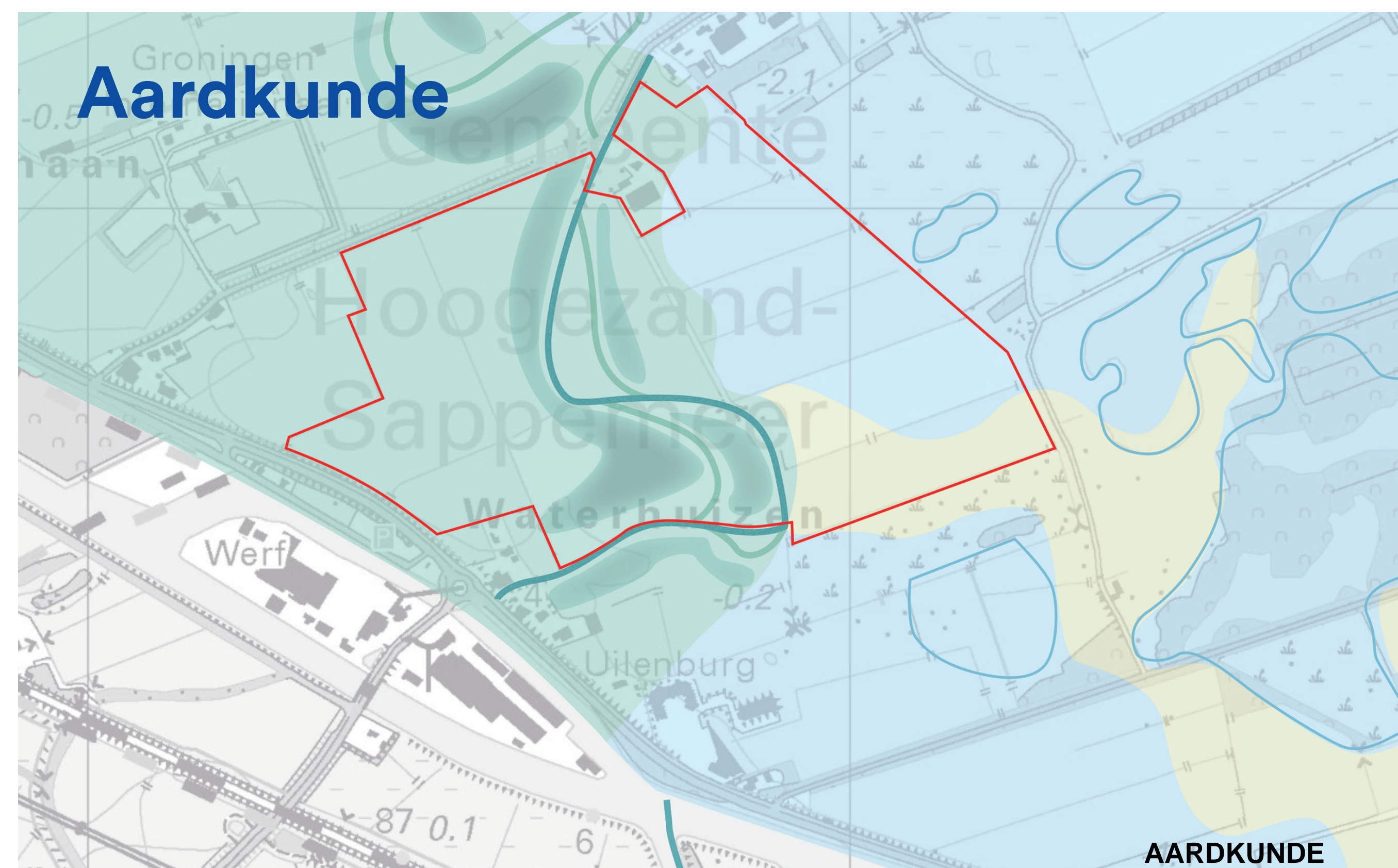
## Wat willen we bereiken?

- Natuurinrichting op basis van de ondergrond, het watersysteem en het cultuurlandschap
- Het verbeteren van het watersysteem voor de natuurdoelen in het belang van de natuurontwikkeling in het bestaande natuurgebied
- Behoud en versterking van de landschappelijke kwaliteiten en cultuurhistorische waarden passend bij de kenmerken van het gebied
- Onderzoeken welke recreatieve beleving bijdraagt aan de beleving van het gebied

## Planning



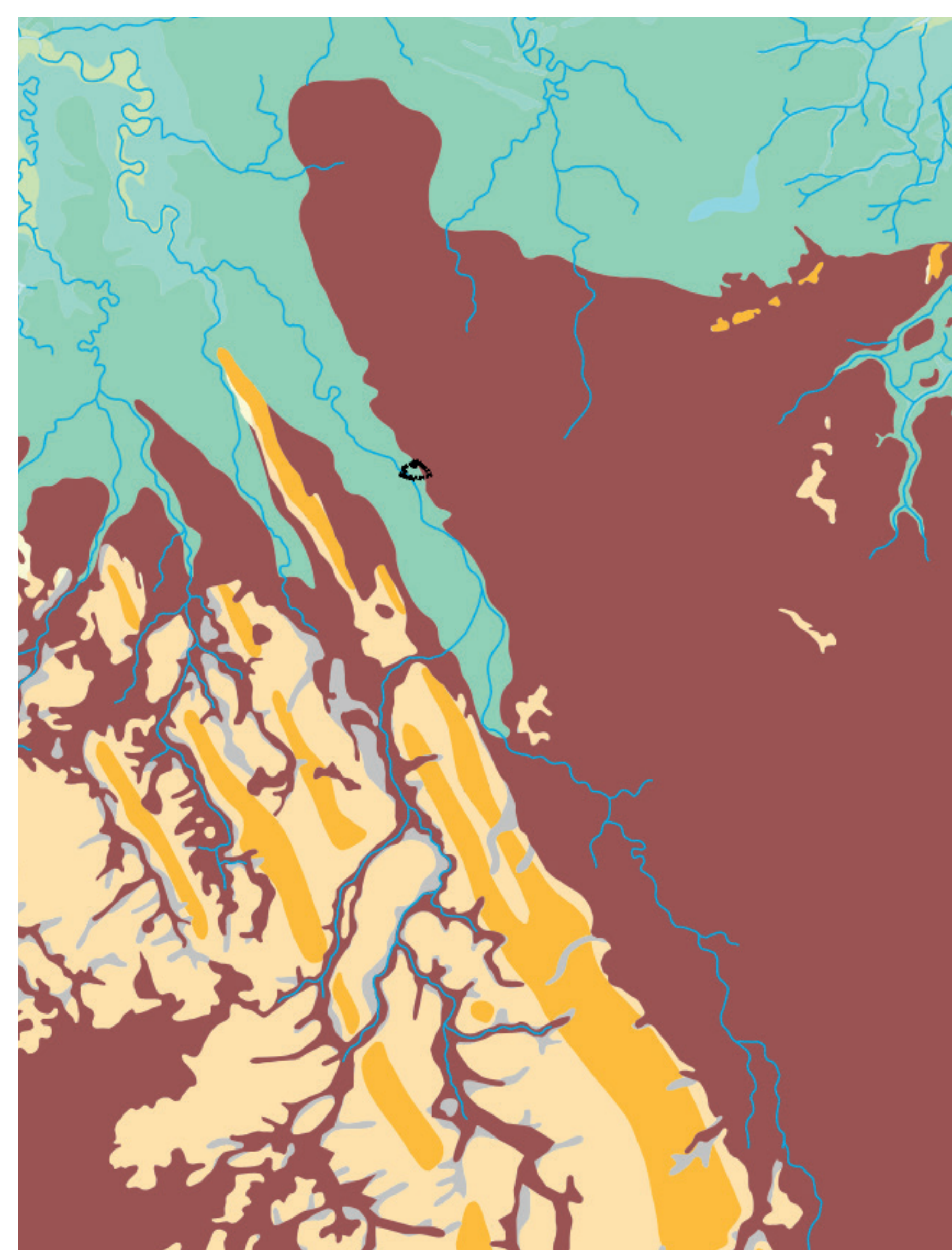
# 2. Gelaagd landschap



- Plangebied
- Ontgonnen veenvlakte met petgaten
- Fossiele beekloop (Hunze)
- Vlakte van getij-afzettingen
- Kwelderwallen / oeverwallen
- Petgaten

- Plangebied
- Archeologische verwachting: hoog
- Historische waterlopen: nog aanwezig
- Historische waterlopen: verdwenen
- Historische weg (verdwenen)
- Historische dijk (aanwezig)

- Plangebied
- Weideland met historische verkaveling (ca. 1900)
- Rietmoeras / open water (ca. 1900)
- Waterloop (ca. 1900)
- Verdwenen panden Waterhuizen (nog aanwezig ca. 1900)
- Historische dijk/laan



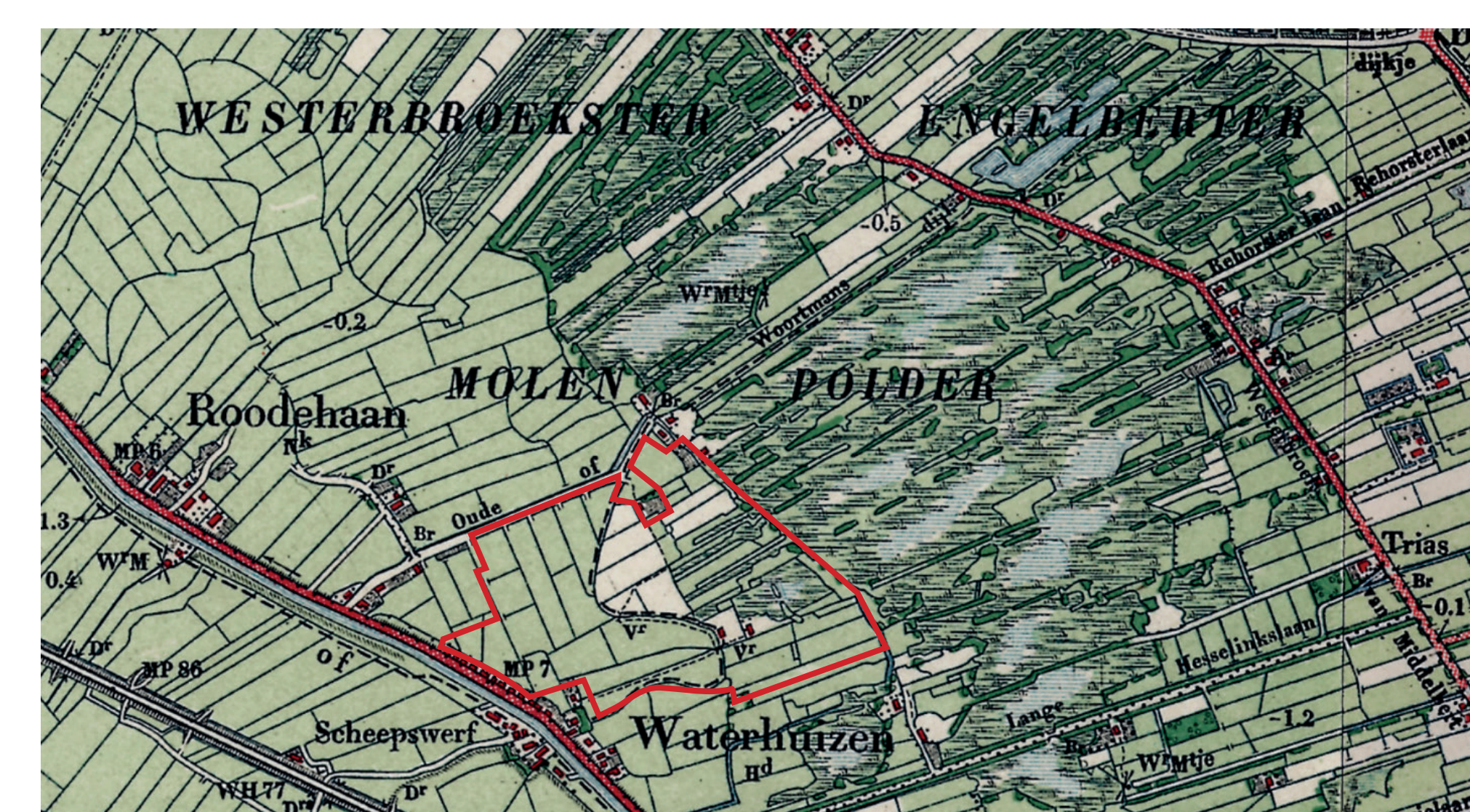
Drie deelgebieden op geomorfologische kaart



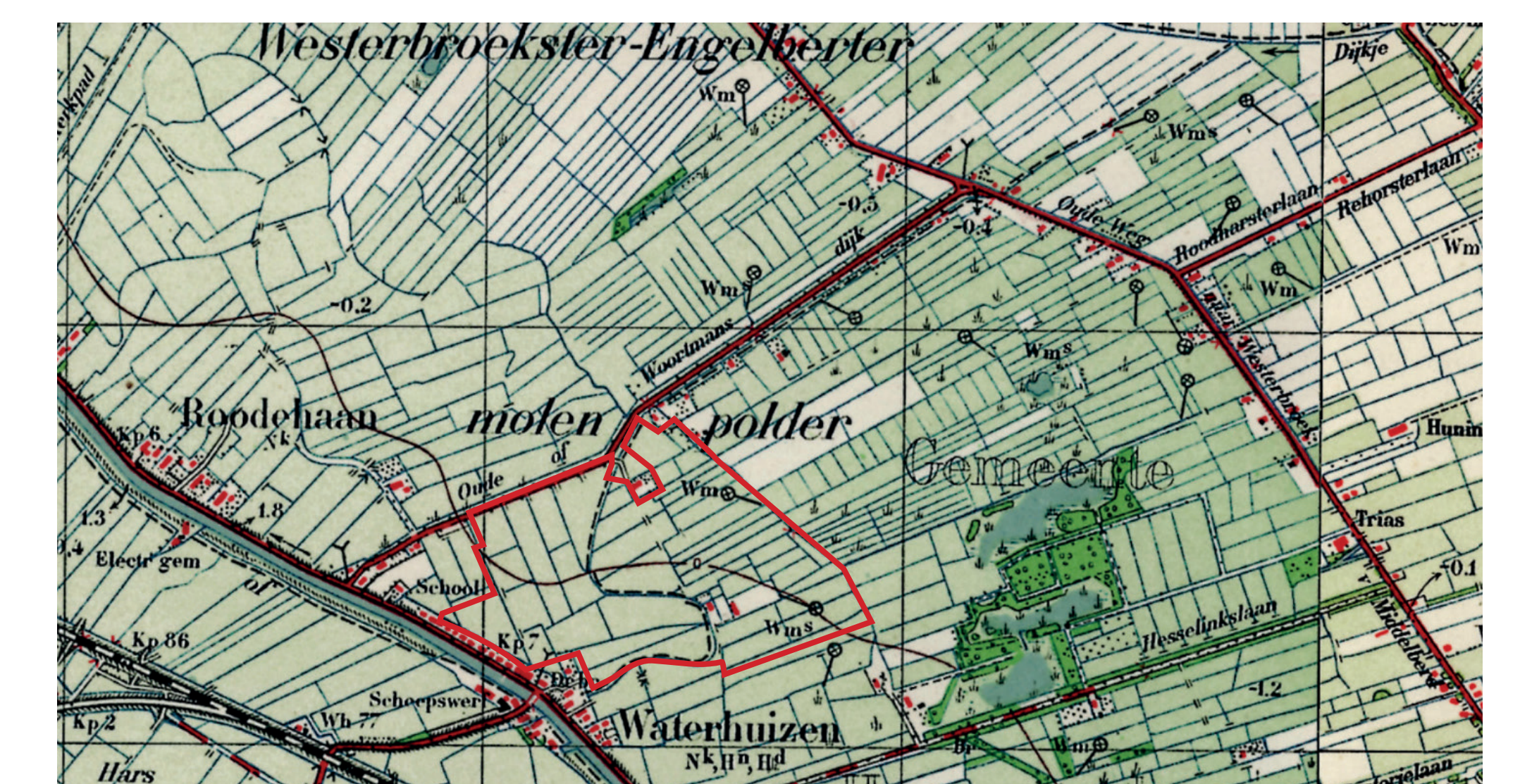
Drie deelgebieden op hoogtekartaart



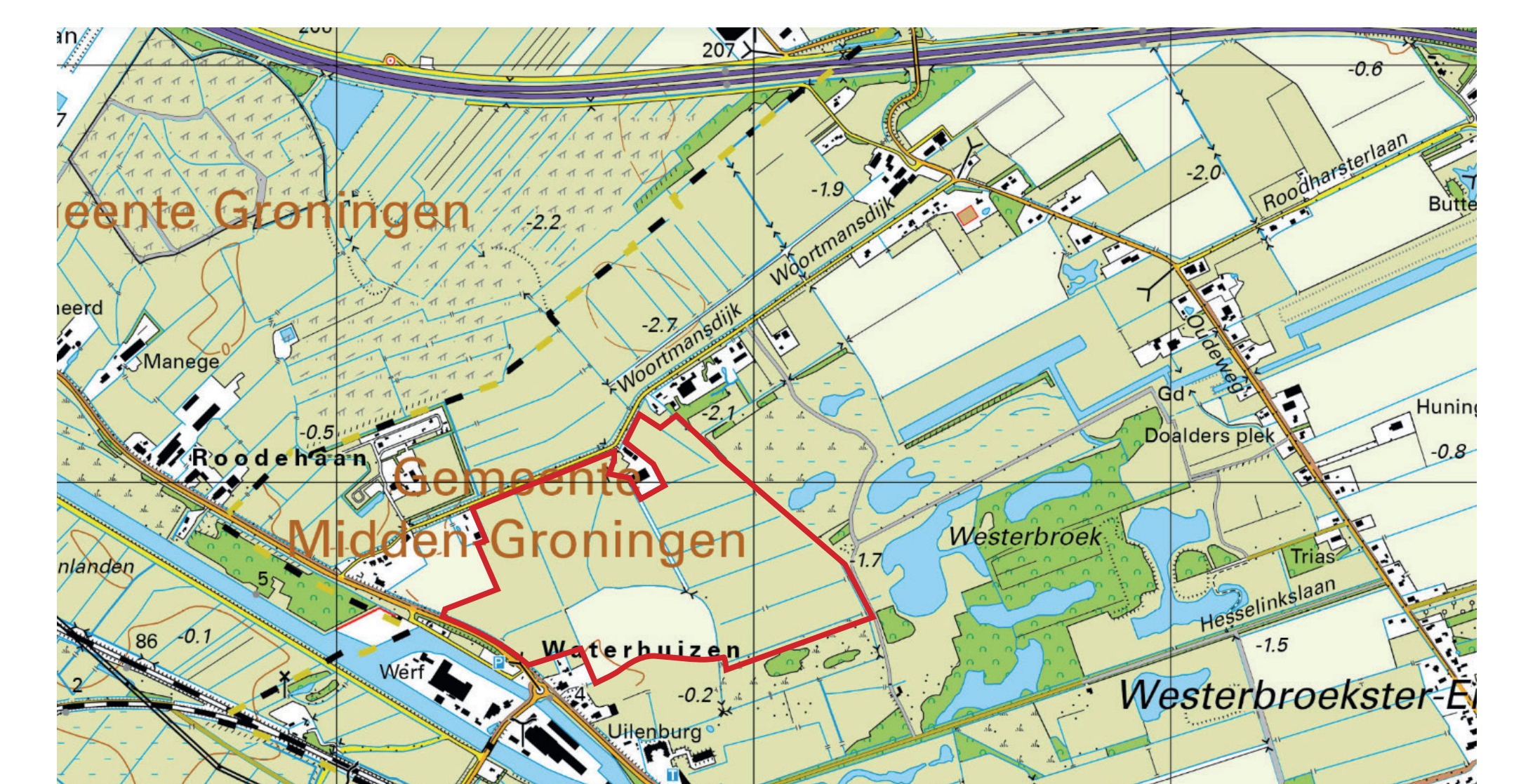
Waterhuizen met Winschoterdiep (1938, Gr. Arch.)



Topografische kaart, ca. 1900



Topografische kaart, ca. 1940



Topografische kaart, actueel

Plangebied onderdeel grote structuren: pleistocene ondergrond, Hunze (estuarium), Bourtangermoor

Wij werken in opdracht van:



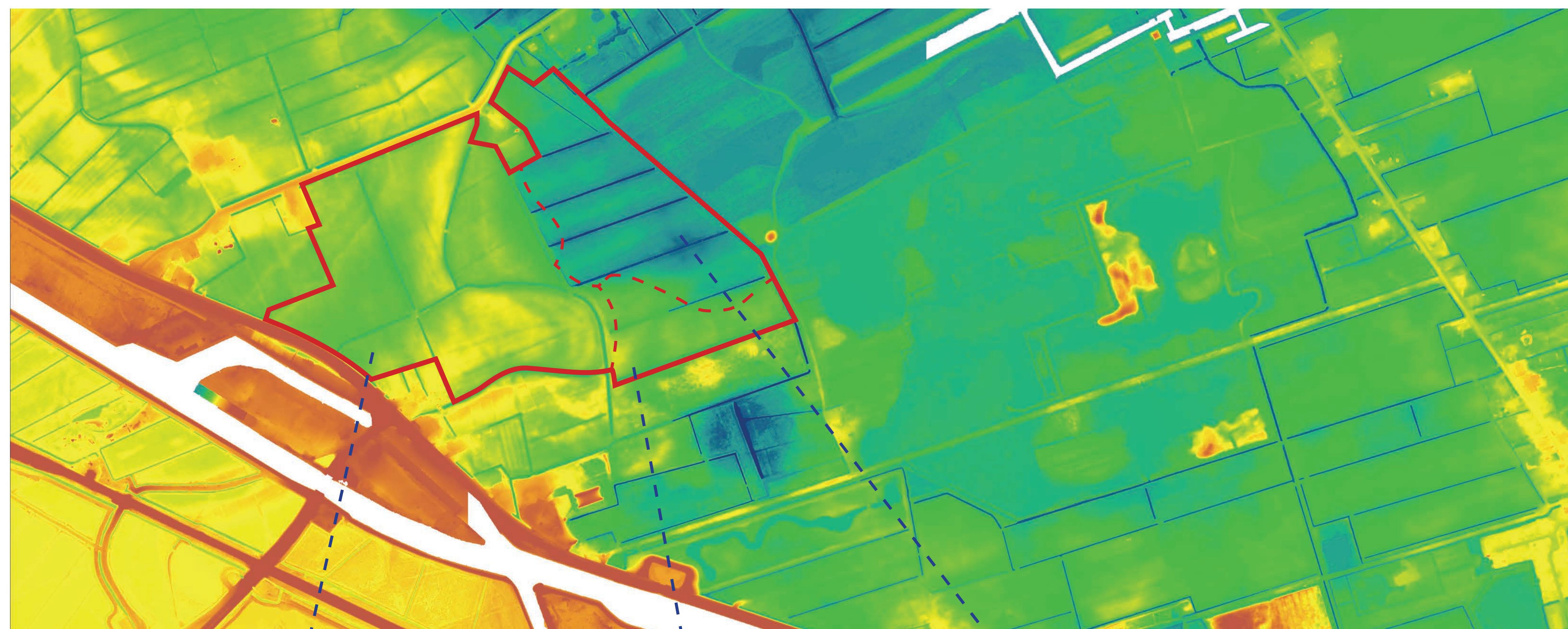
# 3. Natuur en water

## Welk type natuur en landschap past bij het deelgebied?

- Reliëfrijk open kleilandschap. Passende bij grotere Hunzestructuur op de klei.  
Kenmerken: open, hoog waterpeil, fijn slotenpatroon, wilgen, elzen en riet.
- Dekzandhoogte met structuur. Aansluitend op dekzandhoogten Westerbroek.  
Kenmerken: schrale grazige vegetatie met structuur zoals bos en singels.
- Veen-/petgatenlandschap. Gelijk aan bestaand natuurgebied Westerbroek.  
Kenmerken: veenmoeras, open water en bosvorming (broekbos of op legakkers).

## Aandachtspunten watersysteem

- Opgave: verhoging van het waterpeil binnen het projectgebied voor optimale condities voor de natuur
- Voorwaarde: geen wateroverlast in de omgeving door de herinrichting
- Wateraanvoer naar het noordelijk gelegen (landbouw)gebied moet behouden blijven.
- Waterafvoer van de laaggelegen percelen buiten het projectgebied moet behouden blijven.
- Diepe sloot onttrekt water uit de omgeving en vormt een barrière voor de natuur



Reliëfrijk open kleilandschap



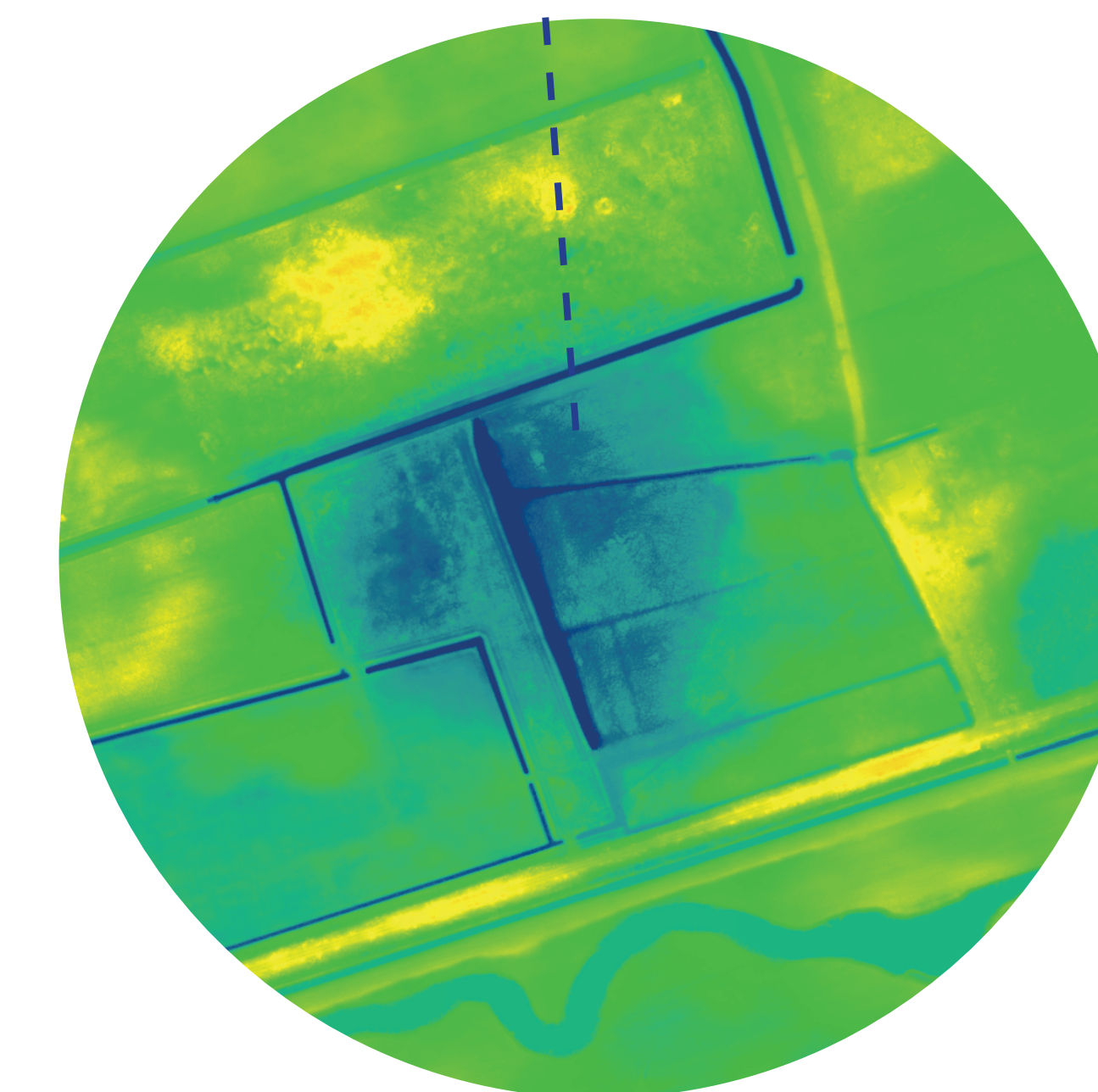
Dekzandhoogte met structuur



Veen-/petgatenlandschap



Wateraanvoer Winschoterdiep

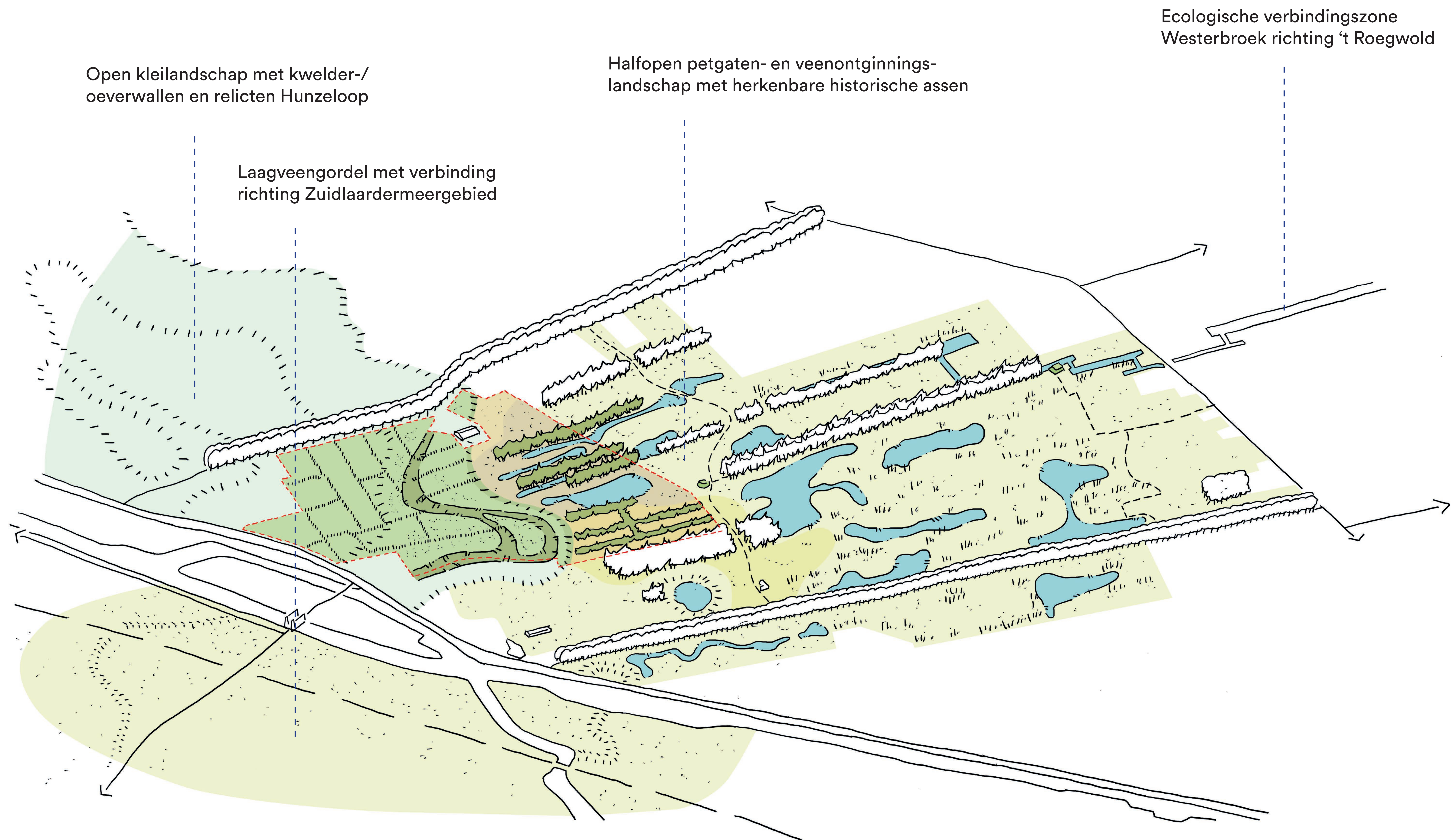


Laagte buiten plangebied



Diepe sloot als barrière

# 4. Ruimtelijk concept: geankerd landschap



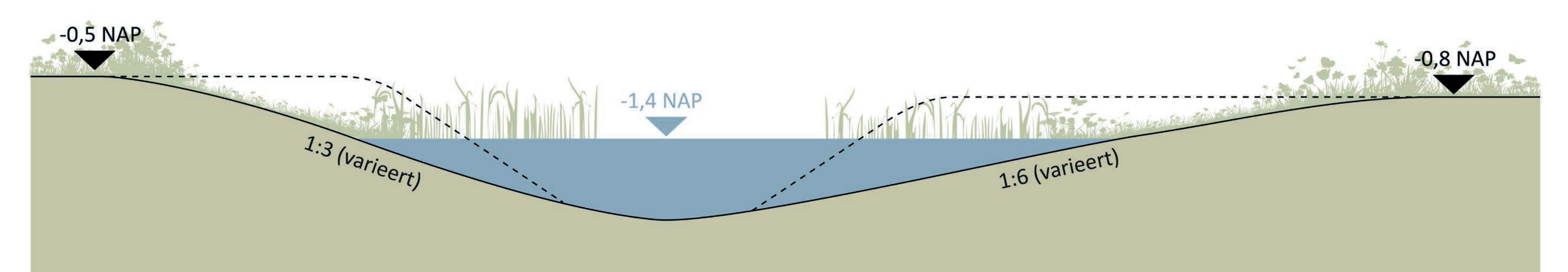
# 5. Schetsontwerp



-  Reliëfrijk kleilandschap (grazig natuurtype)
-  Mogelijkheid natuurakker op klei
-  Hunzelooop met flauwe oevers
-  Herstel sloten met riet, wilgen en elzen
-  Petgatenlandschap (veenmoeras)
-  Open water met rietoevers
-  'Legakkers' met bosstroken
-  Dekzandhoogte met ruigte, diffuse singels
-  Sloot vormt barrière (opgave bij uitwerking)
-  Functionele sloot (wateraanvoer en afvoer)
-  Onverharde wandelroute
-  Uitzichtpunt op oude boerderijplaats

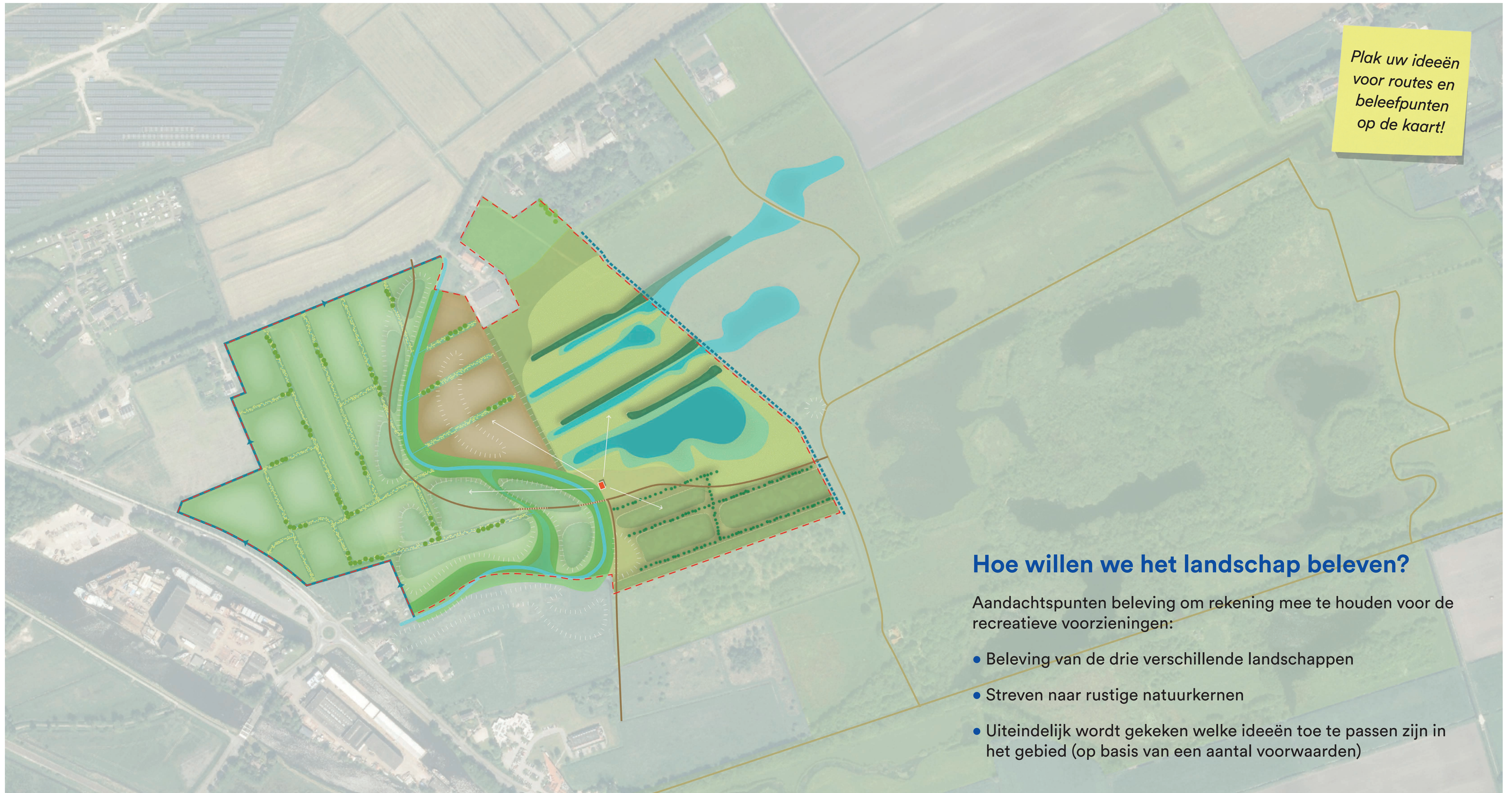
ca. 18m (variërend profiel) Hunze na herstel morfologie

ca. 8m (continue profiel) bestaande sloot



Profiel Hunze na herstel morfologie (a - a') - precieze profiel nader te bepalen op basis van onderzoek

# 6. Hoe willen we het landschap beleven?



Plak uw ideeën voor routes en belevpunten op de kaart!

## Hoe willen we het landschap beleven?

Aandachtspunten beleving om rekening mee te houden voor de recreatieve voorzieningen:

- Beleving van de drie verschillende landschappen
- Streven naar rustige natuurkernen
- Uiteindelijk wordt gekeken welke ideeën toe te passen zijn in het gebied (op basis van een aantal voorwaarden)